

## CHUO ENGINEERING

株式会社中央エンジニアリング CHUO ENGINEERING

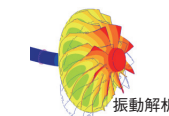
住所	〒450-0003 愛知県名古屋市中村区名駅南1-17-23 ニッタビル
電話番号	052-611-2919
Eメールアドレス	aerospace@chuo-eng.co.jp
ウェブサイトアドレス	https://www.chuo-eng.co.jp/
コンタクトパーソン名 所属部署	石野 直志 航空宇宙事業部 事業部長
カテゴリー	・ 航空宇宙機器の設計、開発試験、維持管理 ・ 自動車関連機器の設計、開発 (上記関連の試験装置・周辺装置などの設計、製作、 据付および派遣業務)



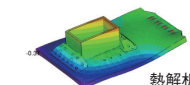
代表者名	齋田 善弘
売上額	51億円
資本金	11,600万円(含 資本準備金)
従業者数	528名
設立日	1955年(昭和30年)9月
取得認証	JIS Q9100, ISO9001、(建設業許可:とび・土工工事業、 電気工事業、管工事業、鋼構造物工事業、機械器具設置工事業)
主な取引先企業	MHIグループ、KHIグループ、IHIグループ、JAXA ボッシュグループ、ホンダグループ、富士通グループ、 ソニーグループ、キヤノングループ、ダイフクグループ、 村田機械グループ、日立グループ

### 企業の特徴・業務概要・行っているモノ作りの概要

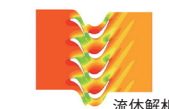
航空宇宙機器の機体構造やエンジン等の設計・解析分野を中心に技術サービスを提供しております。特に、解析及びAM造形分野におきましては、経験豊かな技術者と多数の実績が御座います。また、R&Dセンターにおきまして試験装置などの設計製作にも対応しております。



振動解析



熱解析



流体解析

### 製品情報・取扱材料・対応サイズ・主要設備

- ・ 製品及びサービス  
設計(デザイン): 構造、装備、電装、ソフトウェア 及び 治具の設計  
設計(解析): 構造、振動、運動、熱、流体 及び 最適化解析  
設計製作: 試験供試体、試験装置、試験治具、製造治具  
AM造形: AM設計(DfAM)、試作造形、造形後機械加工 及び 評価
- ・ 設計ツール  
デザイン: CATIA V4 V5, CREO, Unigraphics NX-2, Solid Works, AUTO CAD, MICRO CAD  
解析: Nastran, Abaqus, HyperWorks, Patran, Femap, ADAMS, Marc, Fluent, NASGRO
- ・ AM設備(製造パートナー設備)  
設備: EOS M290, M400-4 (250mm×250mm×325mm, 400mm×400mm×400mm)  
材料: Aluminium, Steel, Maraging Steel, Cobalt Chrome, Nickel Alloy, Titanium, Stainless, Invar, CuCr, Others

### 専門・得意分野・自社の強み

- ・ 構造解析分野に強く、特にトポロジー最適化を使用した、新しい構造や部品形状の創出を得意としております。
- ・ AM造形技術に強く、AM造形に適する部品の選定から、トポロジー最適化を使用した新たな形状の設計提案、そして、最適な条件での試作造形及び評価までの全体をサポート致します。



従来形状



トポロジー最適化



DfAM(造形設計)



トポロジー最適化+生物模倣

(非従来型航空機の構造線図の創出)最適化解析

トポロジー最適化、DfAMから積層造形まで対応

### どのようなニーズに対応できるか希望する取引企業に関すること等

- ・ 製品のインテグレーションに設計(デザイン・解析)を必要とされる方
- ・ 既存部品を重量軽減されたい方
- ・ AM造形に適する部品の選定にお困りの方
- ・ AM造形を使用し、設計・試作をされたい方

### 拠点(事業所・工場)

本社(東京)、経営管理本部(名古屋)  
事務所・設計室(宇都宮、横浜、名古屋、小牧、福岡)

R&Dセンター(小牧)  
教育センター(名古屋)